

Articulation entre différents documents de planification et projets territoriaux sur le territoire Adour aval

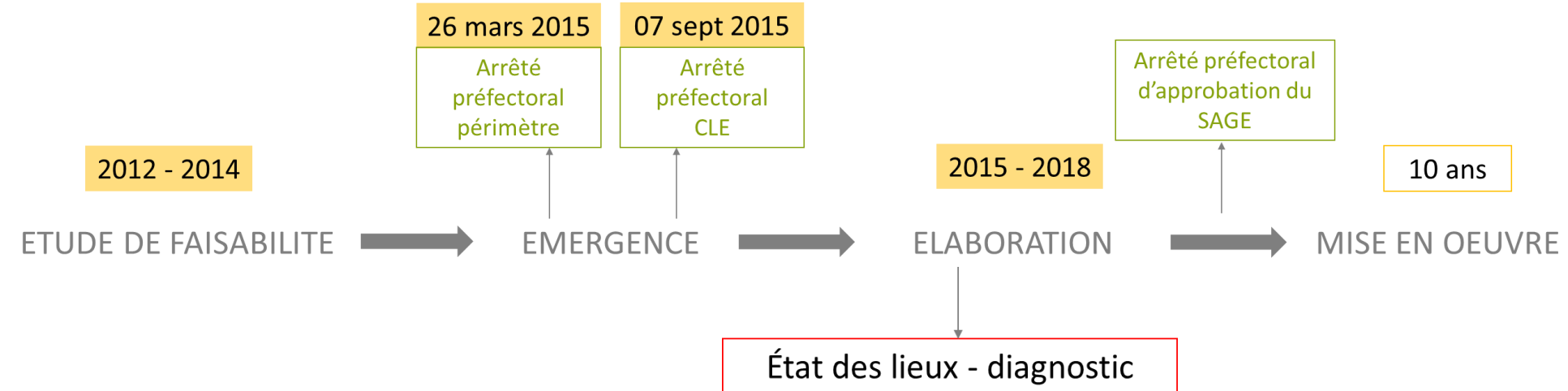
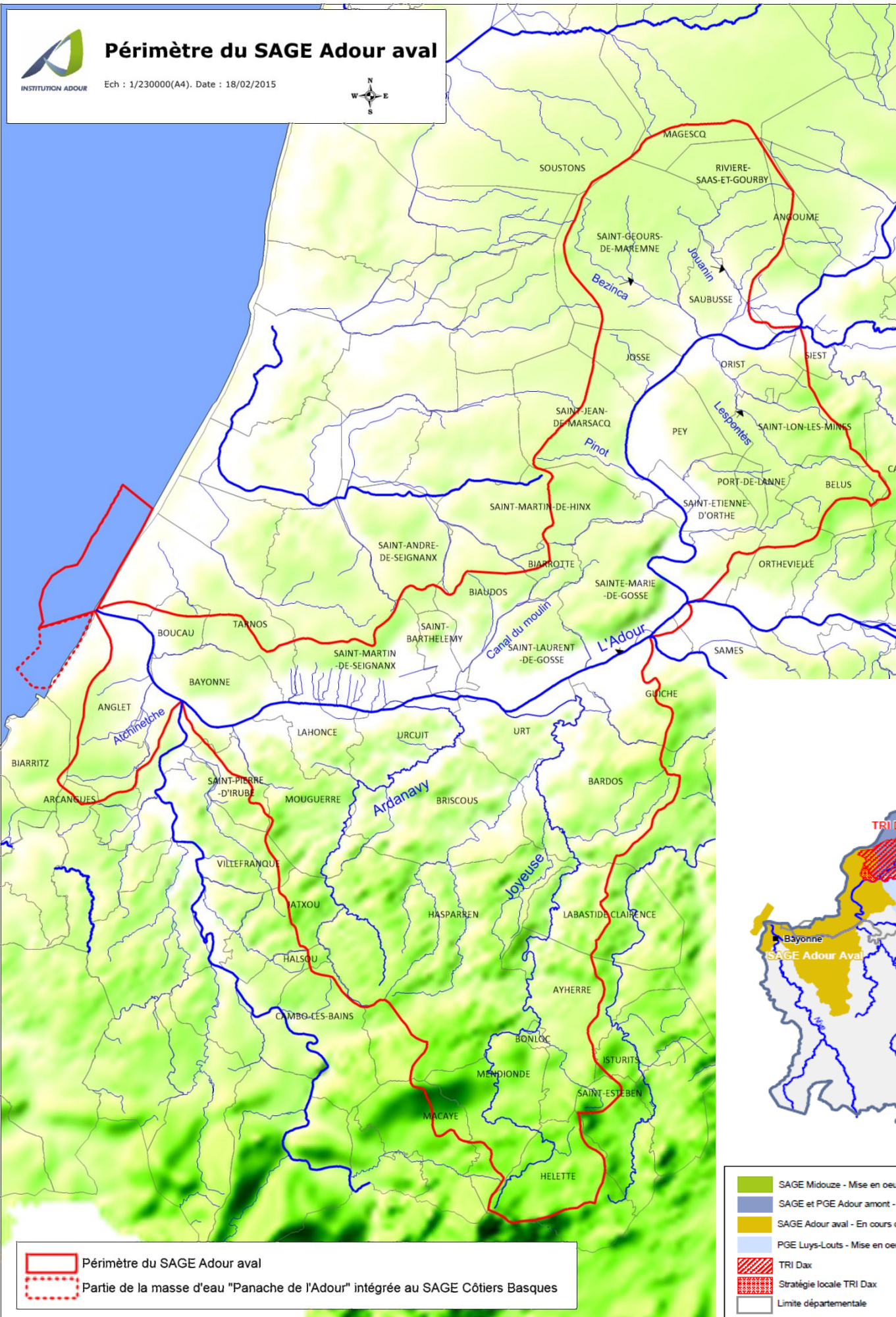
Le SAGE Adour aval, un outil pour mettre en dialogue les acteurs et créer du lien entre les politiques publiques

La continuité écologique dans les zones humides littorales

Colloque ONEMA du jeudi 4 mars 2016 - Montpellier

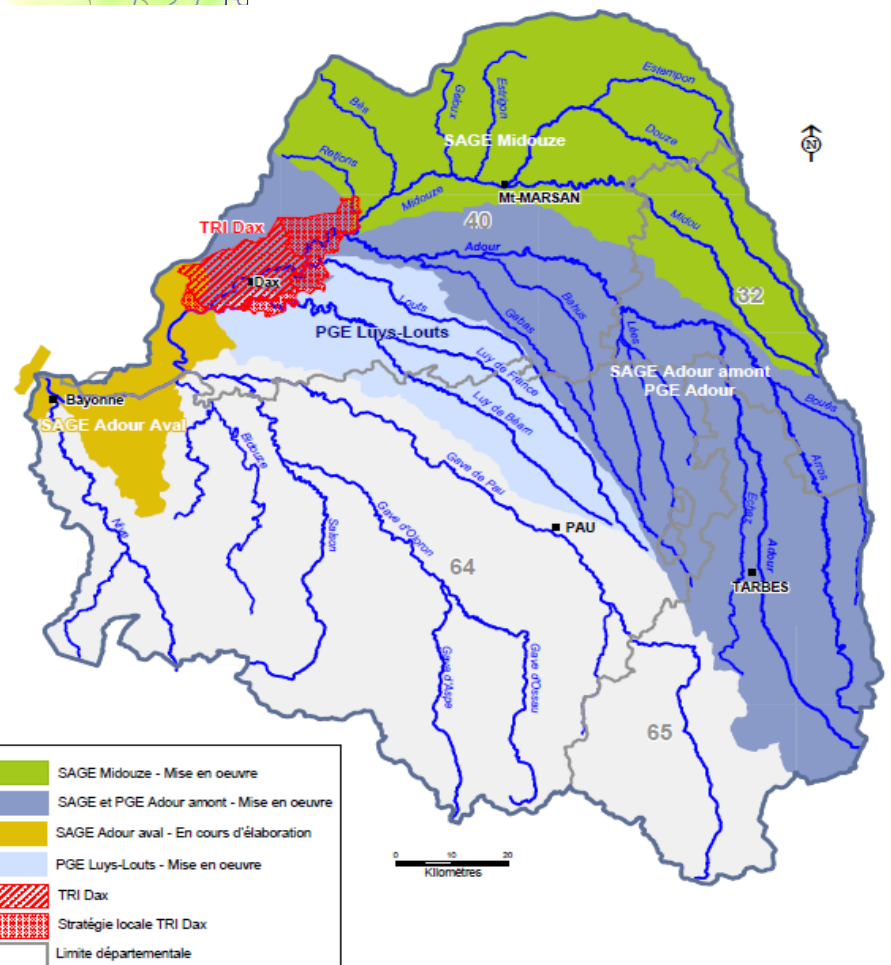
Document rédigé et diffusé par Marie Bareille (chargée de mission) le 24 mars 2016

Le SAGE Adour aval en bref



Un périmètre hydrographique de 622 km²
 → 53 communes, 9 EPCI, 2 départements, 1 région

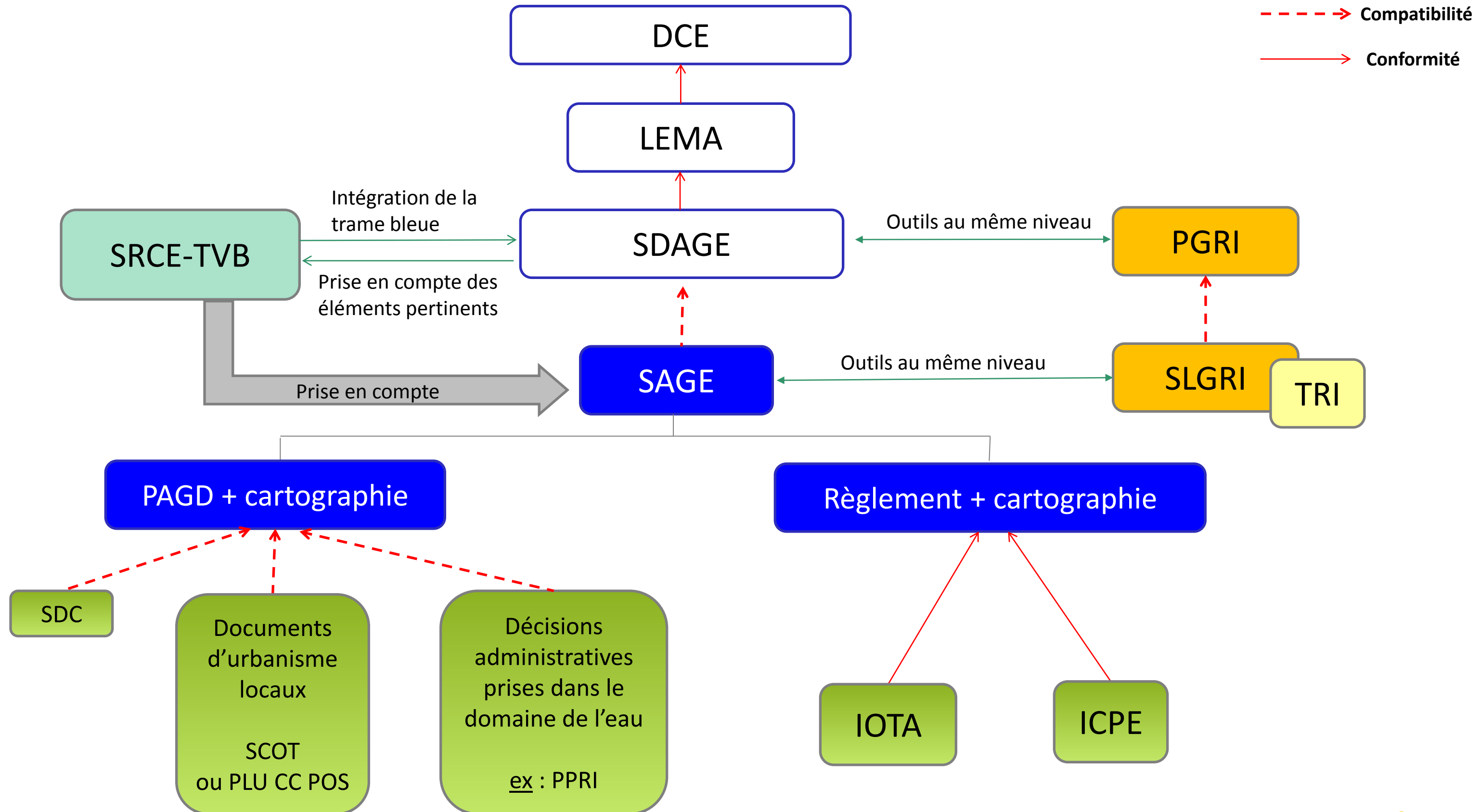
Un petit territoire qui permet d'être en lien avec les acteurs locaux



Embouchure du bassin versant de l'Adour
 Contexte hydrographique conséquent
 Contexte de gouvernance limitrophe déjà existant
 → lien à établir avec les bassins limitrophes

Des démarches inter-outils à développer

Les liens entre le SAGE et d'autres documents de planification



Le SAGE et les outils sur les inondations

L'enjeu des inondations doit être abordé dans le SAGE sous l'angle plus large du fonctionnement du fleuve et des cours d'eau.

De multiples enjeux, aux besoins parfois opposés, ne peuvent être traités individuellement pour une gestion appropriée et concertée des inondations : urbanisme, existence d'activités économiques, continuité écologique, préservation de milieux humides, etc.

Le SAGE pourrait apporter une vision globale et uniformisée pour la gestion des inondations et une plus-value sur les secteurs non couverts par un outil dédié aux inondations

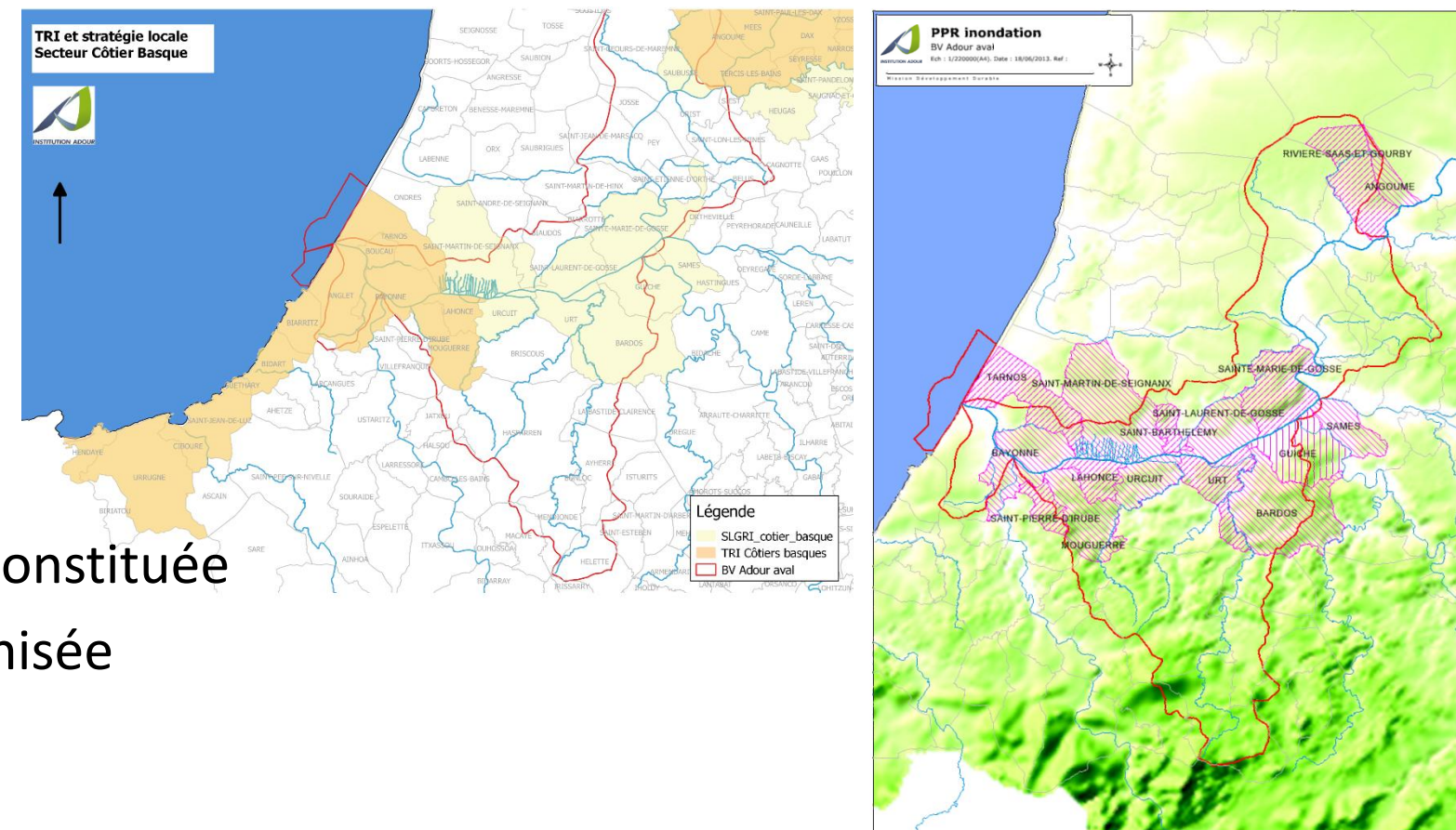
1 TRI issu de la Directive Inondation sa stratégie locale associée à élaborer
16 PPRi pour les communes riveraines de l'Adour

Comment travaille-t-on sur l'Adour aval ?

Une commission thématique « fonctionnement du fleuve » a été constituée

Une réunion de concertation sur le TRI et sa stratégie va être organisée

Les deux outils SAGE et TRI/SLGRI devront se parler !



Objectifs : - tendre vers une vision concertée et globalisée du fonctionnement du fleuve et de la gestion des inondations

- échelle de gestion plus appropriée

- mettre en cohérence et compléter les documents existants

- traiter du sujet sur les secteurs non dotés d'outils dédiés

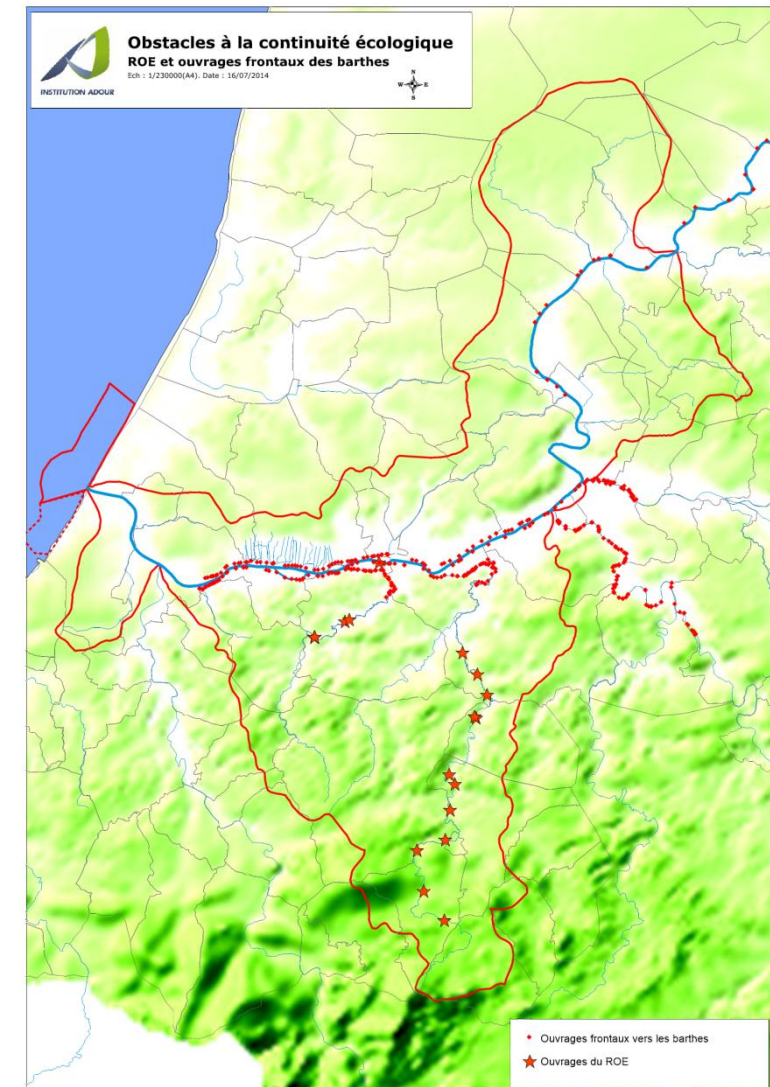
Le SAGE et la continuité écologique : zoom sur les poissons migrateurs

Enjeu fort de continuité écologique sur l'Adour aval → forte déconnexion du fleuve Adour et de son lit majeur (barthes)

Responsabilité particulière du territoire Adour aval pour l'anguille

Une réglementation existante (listes 1 et 2, ZAP anguille...)

Un document cadre : le Plan de Gestion des Poissons Migrateurs (PLAGEPOMI)



**Le SAGE comme un outil de concertation approprié
un complément au document cadre (qualité de l'eau, gestion des usages...)
une possibilité de valoriser et de renforcer les projets locaux**

Comment travaille-t-on sur l'Adour aval ?

Une commission thématique « milieux naturels » a été constituée

Les projets du territoire sont suivis et servent d'exemple

Exemple : étude de l'Institution Adour pour la restauration de la continuité entre l'Adour et les barthes sur 4 sites pilotes. Objectif : équipement des ouvrages frontaux et préconisations d'aménagements/gestion des barthes

Le SAGE pourrait apporter une force opposable à des projets de territoire particulièrement utiles

Objectifs : - valoriser les projets locaux et inciter à leur reproduction/généralisation

- réunir les différents acteurs concernés pour trouver un consensus de gestion (ouvrages, niveaux d'eau, etc.)

- édicter si besoin des règles de gestion des ouvrages pour l'amélioration de la continuité écologique

- ➔ Le SAGE est un outil pertinent pour **établir des liens** entre :
 - les **territoires**, grâce à son échelle de travail élargie
 - les **acteurs**, grâce à la composition de la CLE et des commissions thématiques
 - les différents **documents, outils et politiques publiques**, grâce à la concertation et à son opposabilité

- ➔ La lisibilité pour les acteurs locaux est complexe de part

{	les périmètres	}	variés des différents outils
	les domaines d'intervention		
	les portées réglementaires		
	les portages		

- ➔ Leur articulation est cependant indispensable pour assurer leur **cohérence**
et travailler au mieux leurs **complémentarités**