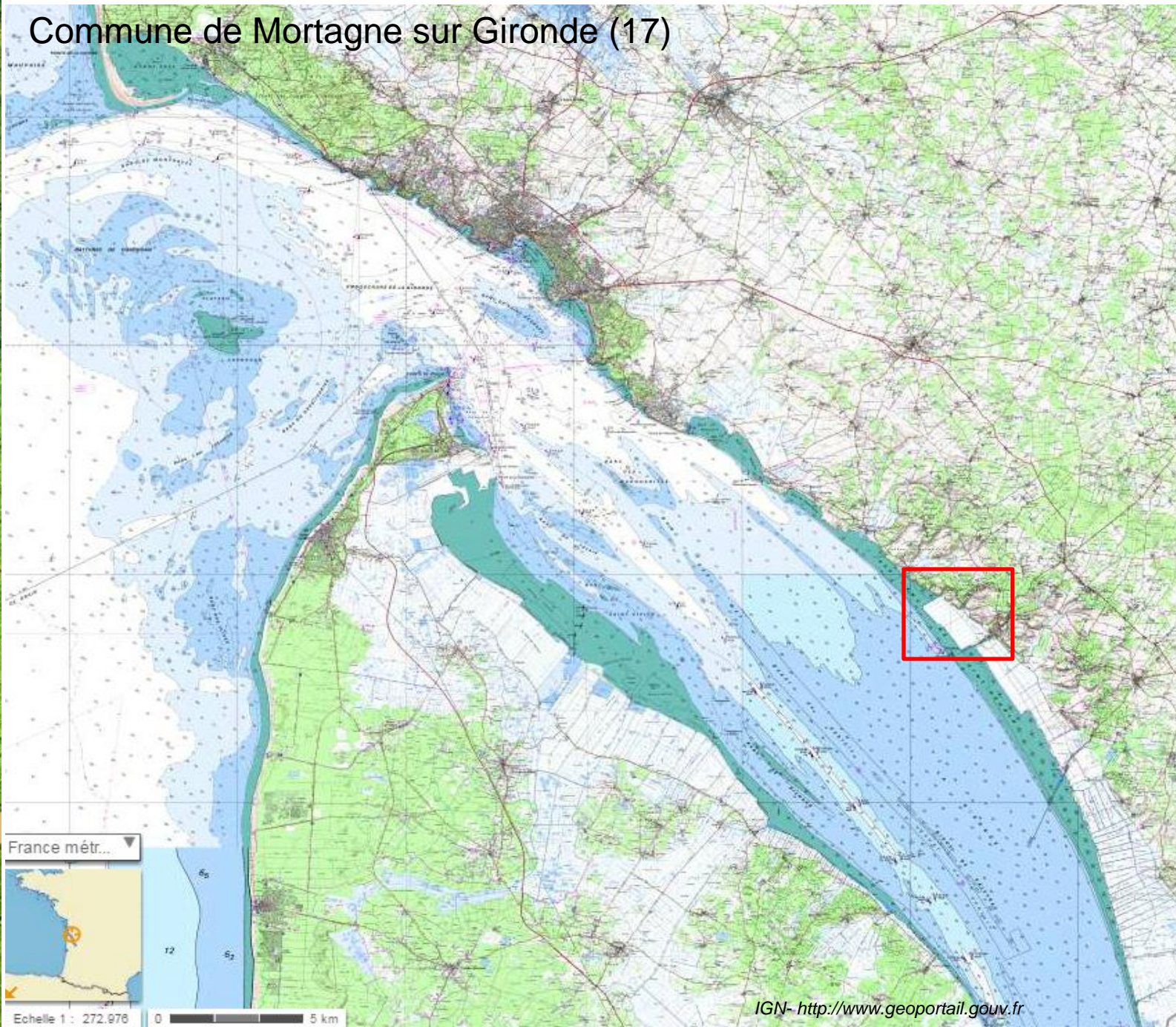




Reconquête du fleuve Gironde sur l'ancien polder de Mortagne sur Gironde.



Commune de Mortagne sur Gironde (17)



France métr...



Echelle 1 : 272.976 | 0 5 km

- **1963** : Début de la phase de poldérisation
- **1970** : drainage total et assèchement du polder (190ha)
- **1964-1999** : mise en culture du polder, Tournesol, Blé, Melon, Maïs,...
- **1999** : Ouragan Martin et submersion du polder. 1^{er} brèche dans la digue
- **2000**: Acquisition du polder de 190ha par le Conservatoire du littoral
- **2003** : seconde brèche et reconnexion totale du site à l'estuaire



IGN- <http://www.geoportail.gouv.fr>

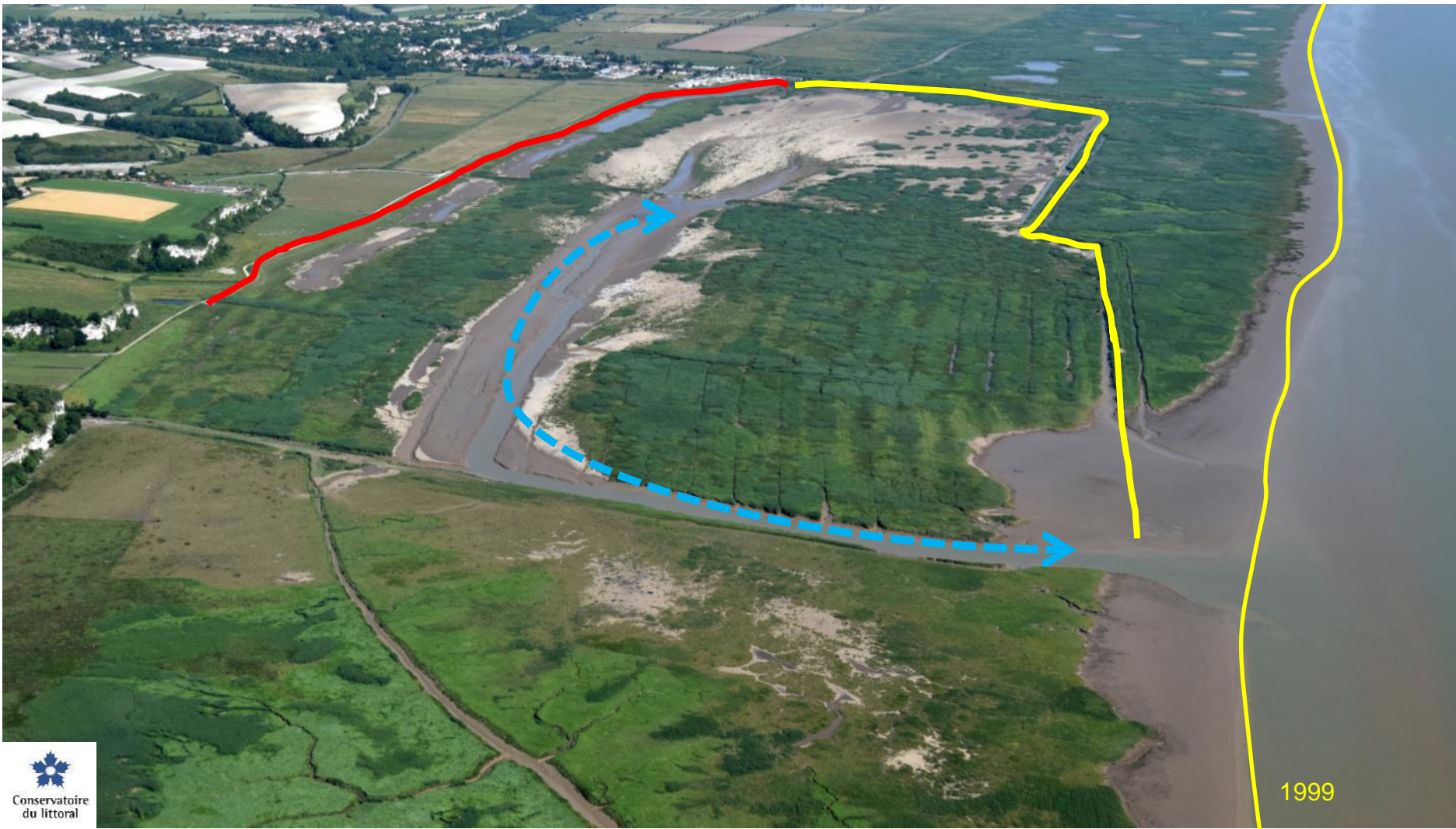


Chenal d'entrée et de sortie d'eau vers la Gironde

— Digue créé en 1963 et en partie détruite en 1999

— Digue créé en 2000 et renforcée en 2010

Photographie de 2014



1996- Le polder encore en culture



2003- Effacement de la digue et submersion du polder



Photos- CREN Poitou-Charentes

2002- L'ancien polder, qui n'est pas encore totalement soumis au balancement des marées, peut être en partie fauché

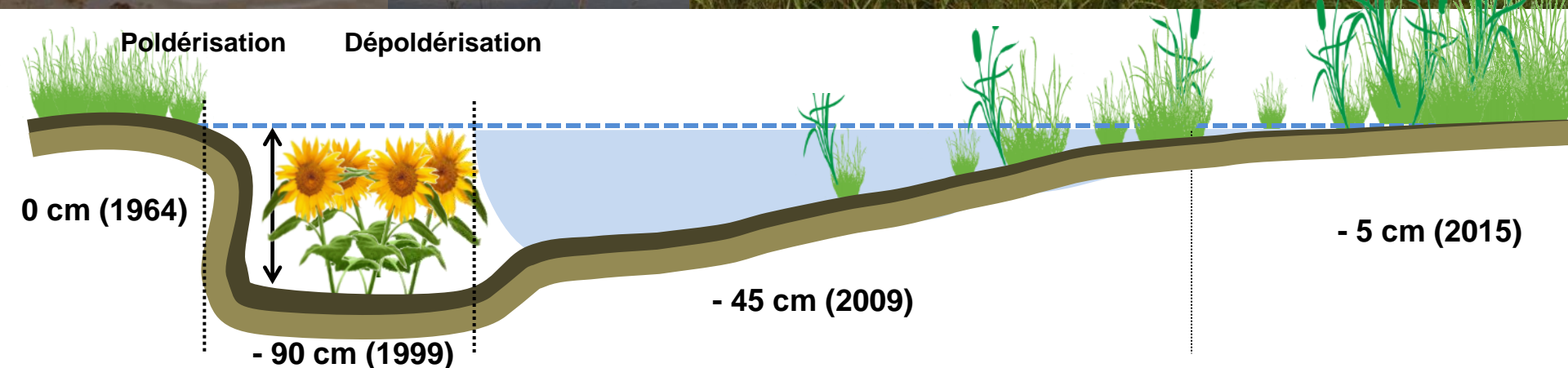


Une réappropriation du site progressive

- 1999 submersion du polder par une brèche rebouché en 2000
- 2003 reconnexion totale du site à l'estuaire
- La mise en culture du site a provoqué un tassement du sol d'~90 cm, ce qui a eu pour effet de mettre les terres très en dessous du niveau de la Gironde.
- 60 km de drains plastiques enterrés et du réseau de collecte, toujours enfouis. > Coût d'évacuation important et techniquement difficile.
- La création de nombreuses rigoles et fossés par le « va et vient » des marées rend le site dangereux pour les animaux d'élevage et ne permet pas le pâturage du site dans un premier temps,



Tassement du sol, sédimentation puis recolonisation végétale



Tassement du sol, sédimentation puis recolonisation végétale

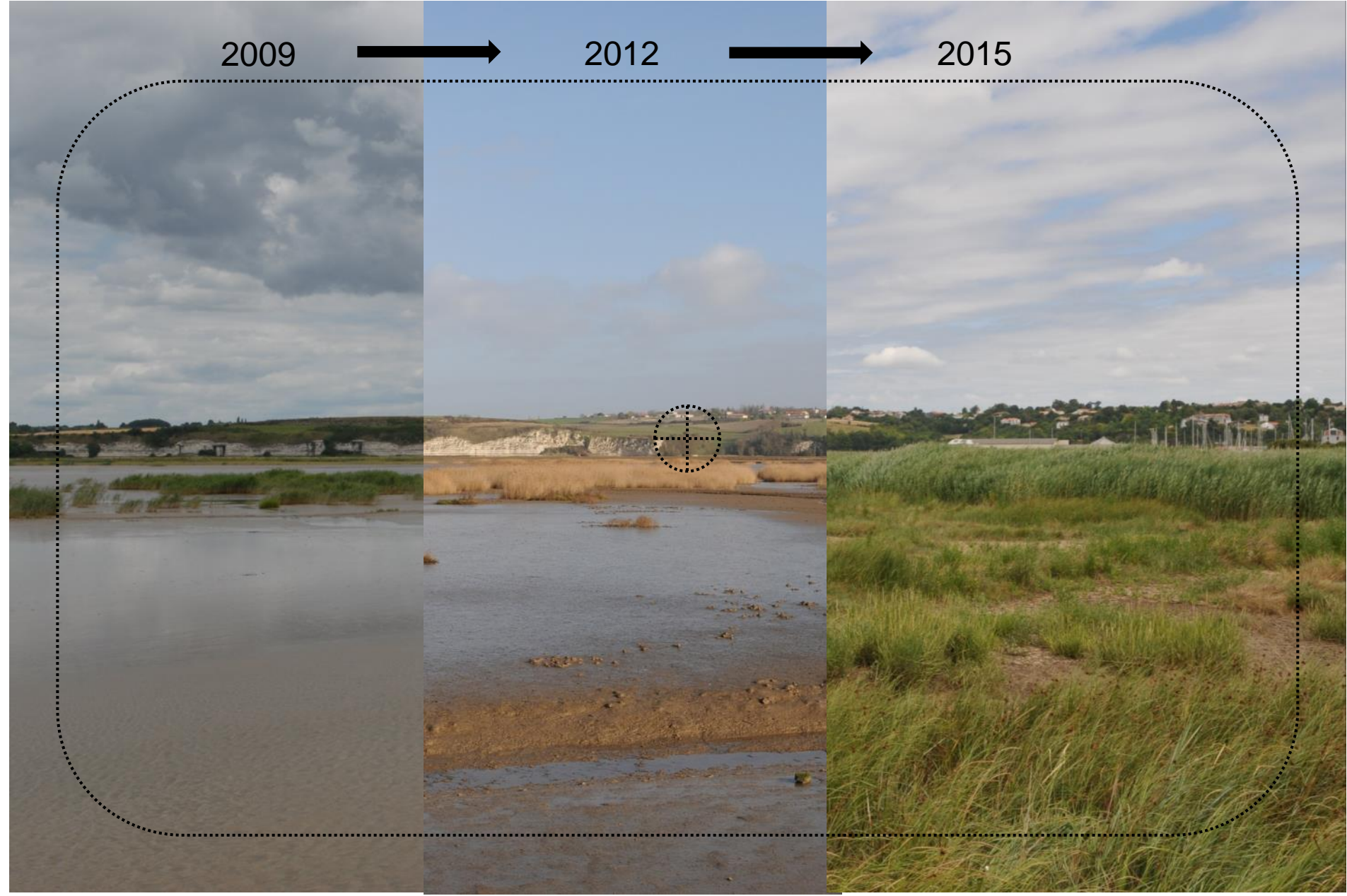
2009



2012



2015



Une opération de reconquête qui permet **d'accompagner le recul du trait de côte** et la **pertes d'habitats** d'espaces intertidaux inhérentes aux changements globaux

=> **Disparition de 50% des bas schorres sur 15 ans sur certains secteurs de l'estuaire.**





Une opération de restauration bénéfique

- Permet de **limiter les pertes d'habitats** d'espaces intertidaux inhérentes aux changements globaux,
- Permet de limiter les pertes de **fonctionnalités écologiques** des espaces affectés par ces changements,
- Permet de **concilier conservation d'espaces naturels littoraux** et maintien d'**activités agricoles**. Confortement de 3 éleveurs sur une surface de 60 ha (probablement 150 ha en 2020).
- Reconquête de la **qualité paysagère** de l'estuaire Gironde.
- Réhabilitation d'une zone tampon de **protection contre la houle et limite l'impact des submersions marines**,
- **Diminution des aides publiques** sur cette surface (drainage, endiguement,...)
- **Diminution de l'utilisation des produits phytosanitaires** de l'agriculture intensive et amélioration de la qualité de l'eau,
- **Réappropriation par les locaux** d'un espace autrefois domaine public, puis privatisé et aujourd'hui de nouveau domaine public du Conservatoire du littoral.

Hiver 2014- ECAV- Conservatoire du littoral



Été 2014- ECAV- Conservatoire du littoral



Juillet 2014- ECAV- Conservatoire du littoral



<http://www.cren-poitou-charentes.org/>

Merci de votre attention

Avec la participation de :

La Région et l'Union européenne soutiennent le projet « Actions du CREN-PC pour la sauvegarde de la biodiversité » dans le cadre du « Programme Opérationnel FEDER/FSE 2014-2020 »

