



Colloque ONEMA - La continuité écologique dans les zones humides littorales – Montpellier, 24 et 25 mars 2016



Inventaire des ouvrages estuariens et des projets CE en Pays de la Loire

Timothée Besse - LOGRAMI

Le TB ANG est cofinancé par l'Union Européenne. L'Europe s'engage sur le bassin de la Loire avec le FEDER »



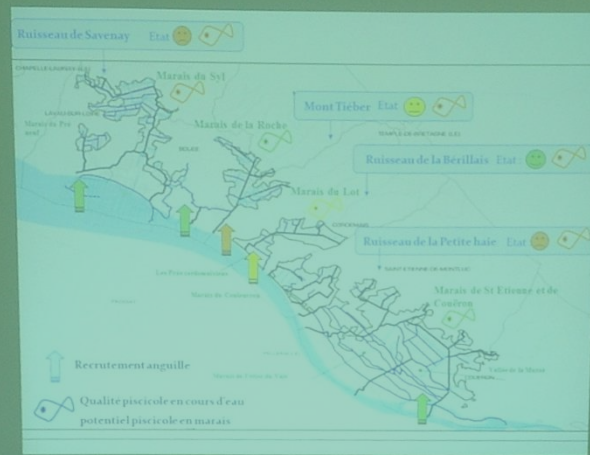


Impact des ouvrages estuariens

Impact des ouvrages estuariens

- Modification des processus estuariens
 - Blocage et décalage des mouvements de masses d'eau
 - Fonctionnement sédimentaire
 - Morphologie
 - Physico-chimie de l'eau
 - Blocage des migrations
 - Pêche, braconnage, prédation, retards à la migration





Echanges d'expériences

Le Réseau des gestionnaires d'ouvrages côtiers du Bassin Loire

- Réuni depuis 2008
- Echange d'expériences sur les Pays de la Loire
- Mutualisation des ressources
 - Appui technique et scientifique
 - Outils techniques
- Accompagnement et suivi des études CE
- Interlocuteur à l'échelle du BV Loire



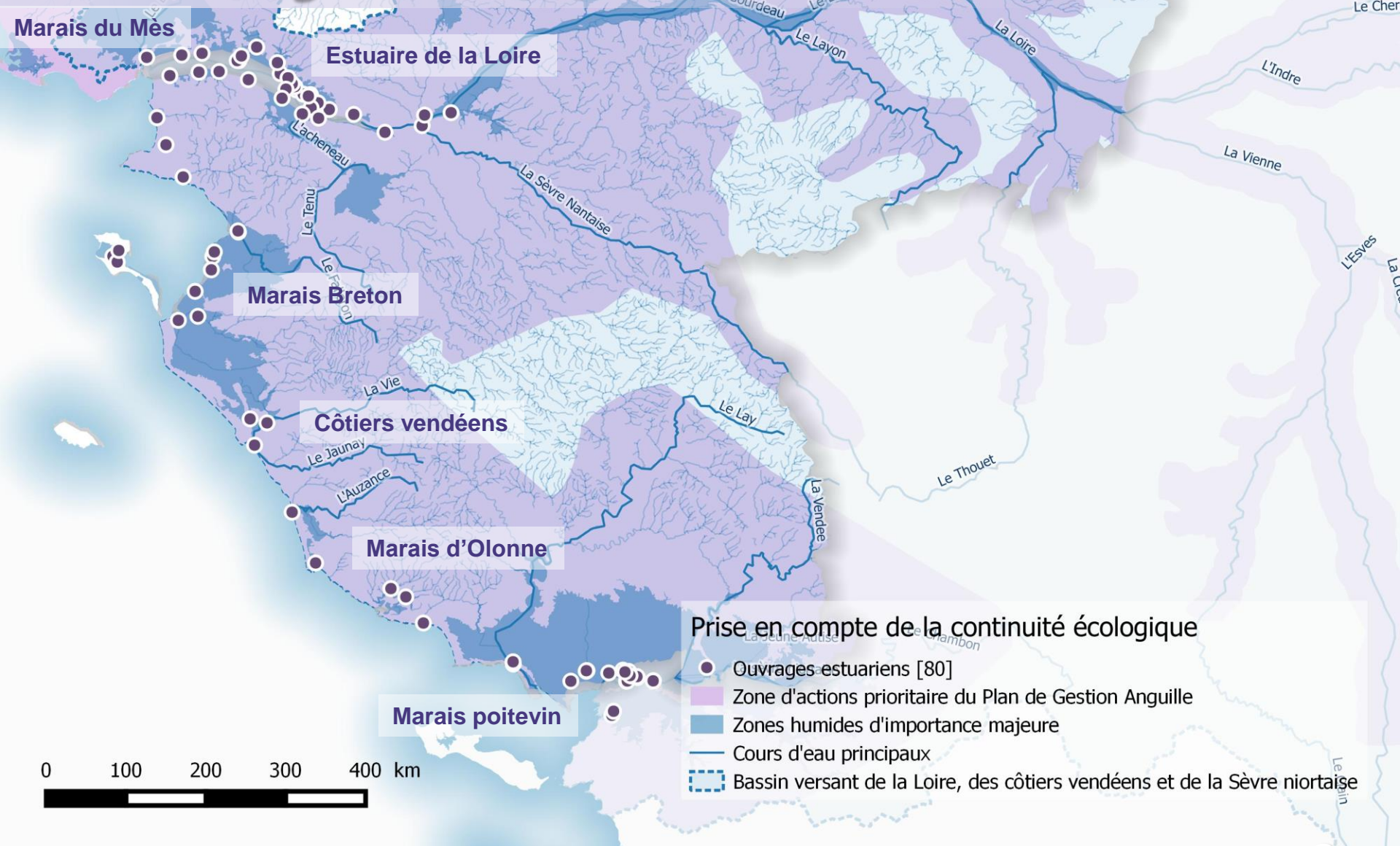
Besoins identifiés en 2011

- Appui administratif
- Appui « politique »
- Appui technique
 - Participation aux comités techniques des études continuité et contrats territoriaux, appui aux études des gestionnaires (stagiaires)
- Information sur les démarches existantes
 - Présentation des expérimentations des autres bassins en France (Atelier de juin 2011)
- Outils techniques (protocoles)
 - Rédaction de guides techniques et cahier des charges (Etude 2013)
- Moyens de suivi de l'efficacité des solutions
 - Atelier sur les protocoles de suivi d'efficacité (Atelier de mars 2012)
 - Synthèse sur les suivis des populations des marais salés (Etude 2013)
- Synthèse de l'avancement des projets du bassin
 - Etude présentée (Atelier de mai 2013)
 - Contribution au retour d'expériences national (GRISAM)
 - Mise à jour 2015 de l'avancement des projets

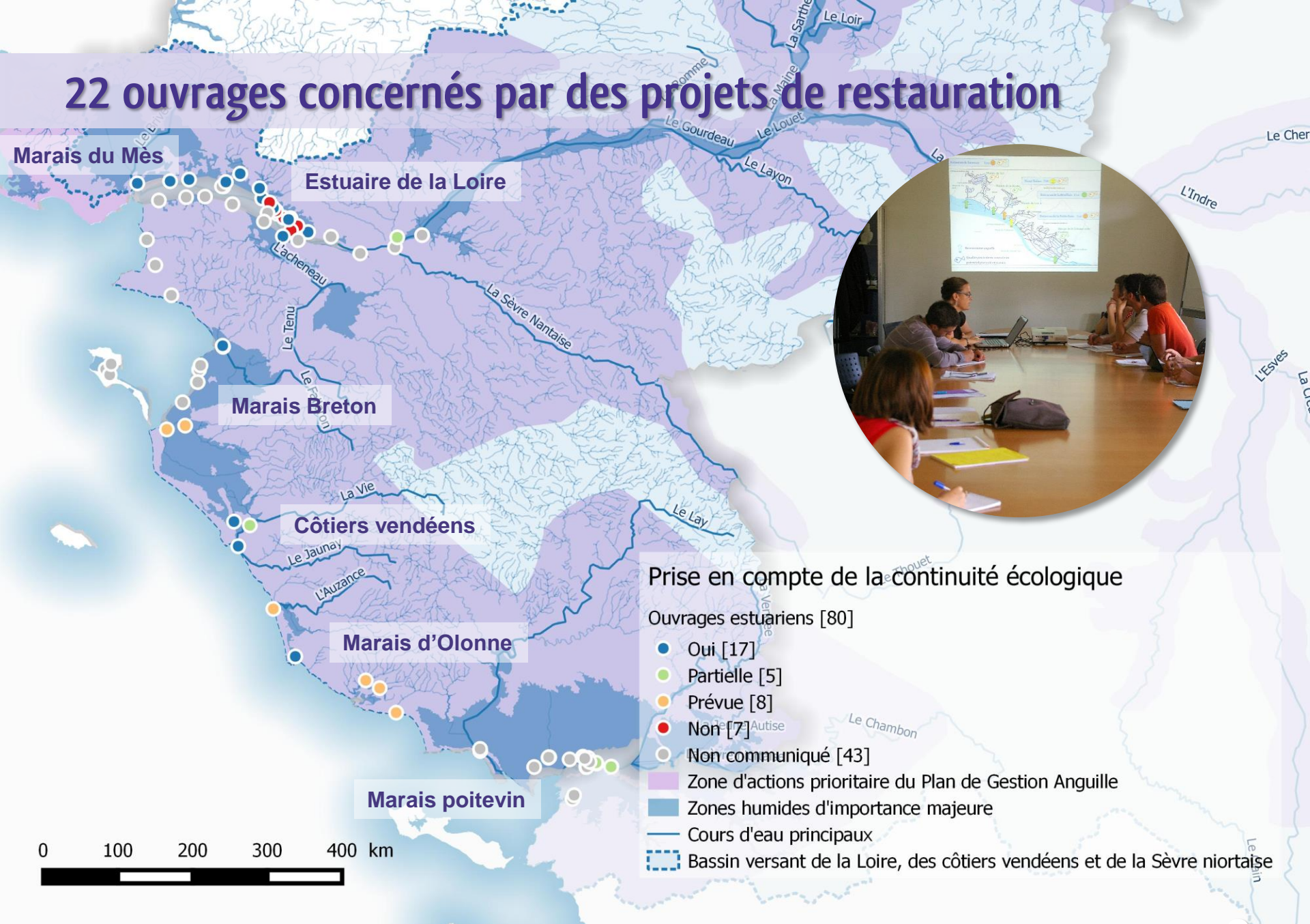


Inventaire des projets

80 ouvrages estuariens (soumis à la marée)



22 ouvrages concernés par des projets de restauration



Synthèse

- **Passes** peu efficaces (inutiles avant mi-avril)
- Difficultés pour maintenir les **manœuvres spécifiques** (moyens disponibles, conflits d'usage - pêche)
- Possibilités de **prises d'eau limitées** et régulières (automatisation)
- Intérêt des **ouvertures passives** (cales, fentes, vanelles)
- Mise en œuvre de suivis de la population du bassin amont

	Aucune	En cours	Mise en œuvre
Ouvrages prioritaires grenelle (20)	9	7	4
Liste 1 (39)	22	11	6
Liste 2 (36)	18	22	6
Tous (80)	50	13	17

Prise en compte de la continuité écologique

- Ouvrages estuariens [80]
- Zone d'actions prioritaire du Plan de Gestion Anguille
- Zones humides d'importance majeure
- Cours d'eau principaux
- Bassin versant de la Loire, des côtiers vendéens et de la Sèvre niortaise

0 100 200 300 400 km

Consultation et mise à jour des données en ligne sur www.migrateurs-loire.fr

Données sur les premiers ouvrages à la mer

Actions mises en œuvre pour le franchissement des ouvrages estuariens par l'anguille

	Prise en compte de la CE			
	Oui	Partielle	Prévue	Grand ..
Nombre d'ouvrages à la mer	3	1	4	8
Ouvrages prioritaires Grenelle	1	1	1	3
Sur cours d'eau classés en liste 1	2	1	4	7
Sur cours d'eau classés en liste 2	2	1	4	7

Carte des ouvrages (cliquez sur un ouvrage)

Côtiers vendéens (85)
Ecluse du Jaunay (ROE35855) : -1,9335 O, 46,6918 N

Classement de l'ouvrage
Ouvrage grenelle
Ouvrage sur cours d'eau classé en **liste 1** :
Le Jaunay de la source jus'qu'à la confluence avec la Vie
Ouvrage sur cours d'eau classé en **liste 2** :
Le Jaunay de l'aval du barrage du Jaunay jusqu'à la mer

Prise en compte de la continuité écologique (Oui) :
Manœuvre d'ouvrage et passes à anguilles
Année de mise en place : 2009
Porteur du projet : Syndicat Mixte des Marais de la Vie, du Ligneron et du Jaunay
Etude Continuité écologique : Terminée
[Corriger ou mettre à jour ces informations](#) ▶
[Voir sur Google Maps](#) ▶
[Voir sur une carte IGN \(Geoportail\)](#) ▶

Département
(All)

Secteur
Côtiers vendéens

Etude CE
 (All)
 Aucune
 Etude en cours

Passé à anguilles
 (All)
 Non
 Non fonctionn...

Manœuvres spécifi..
 (All)
 Non
 Oui

Ouvrures passives
 (All)
 Non
 Oui

Prise en compte de ..
 Oui
 Partielle
 Prévue

Ouvrage Grenelle
 Non
 Oui

Carte interactive

- Liste des ouvrages par critère (secteur, solution technique)
- Détails par ouvrage
- Lien vers un formulaire de mise à jour des données

Formulaire - Gestion des ouvrages estuariens pour l'anguille

Merci de compléter ce formulaire si vous avez des informations complémentaires ou des corrections sur un ouvrage soumis à marée.

*Obligatoire

Nom de l'ouvrage *

ou description rapide

Ecluse du Jaunay

Identifiant ROE

Référentiel des Obstacles à l'Écoulement

ROE35855

Longitude

Degrés décimaux, ex : -1,90464322

-1.9334794298840901

Latitude

Degrés décimaux, ex : 46,72708659

46.6917653792433



Plus d'informations sur
www.migrateurs-loire.fr